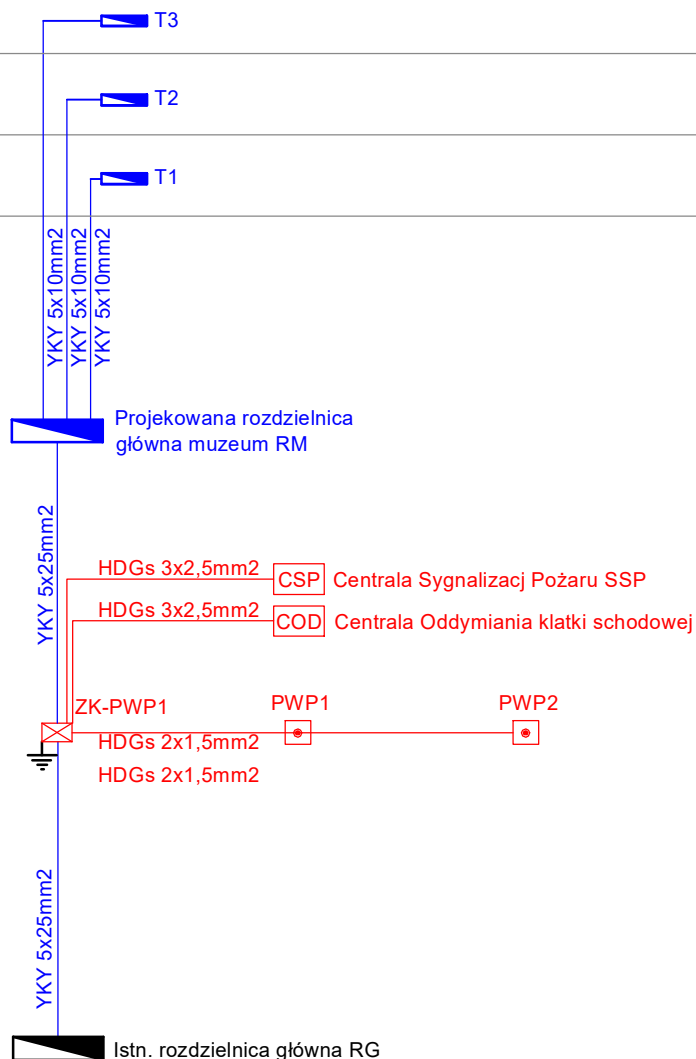


PIĘTRO II

PIĘTRO I

PARTER

PRZYZIEMIE



Nazwa projektanta



ARCHITEKTONICZNE
BIURO PROJEKTOWE
KONOPSKI & KONOPSKI Sp.j.

ul. Skarszewska 42
62-800 Kalisz
tel.: 0627676738
fax: 0627676740
e-mail: biuro@konopski.pl
www.konopski.pl

Nazwa obiektu budowlanego:

Przebudowa i zmiana sposobu użytkowania zabytkowego skrzydła zachodniego dawnej Fabryki Fiedlerów z przeznaczeniem na cele muzealne wraz z jego rozbudową o stopnie i podest wejścia głównego oraz pochylnię dla niepełnosprawnych, o klatkę schodową i windę towarowo - osobową, przebudowa budynku głównego Muzeum Historii Przemysłu w Opatówku, budowie nowej utwardzonej nawierzchni podwórza w miejscu istniejącej, budowie muru ogrodzeniowego (częściowo w miejscu istniejącego).

Adres obiektu budowlanego:

62-860 Opatówek, ul. Kościelna 1a, działki nr 726/1, 726/9, 726/10, obręb 0012 jedn. Ewid. 300708_2, Opatówek

Stadium projekt wykonawczy
branża elektryczna

Projektant mgr inż. Wojciech Gąsiorek WKP/0392/PWOE/12
Data: 2016.11
uprawnienia budowlane do projektowania i kierowania robotami budowlanymi bez ograniczeń w specjalności instalacyjnej w zakresie sieci, instalacji i urządzeń elektrycznych i elektroenergetycznych

Sprawdzający Andrzej Stanecki UAN-8386/23/89
uprawnienia budowlane do projektowania w specjalności instalacyjno-inżynierskiej w zakresie sieci i instalacji elektrycznych-obejmującej instalacje elektryczne, napowietrzne i linie energetyczne, stacje i urządzenia elektroenergetyczne
Opracował mgr inż. Adam Niezgodka

ELEMENTY PROJEKTOWANE

Skala rysunku

-

Nazwa rysunku

Schemat blokowy zasilania

StatusNumer rysunku

IE-01