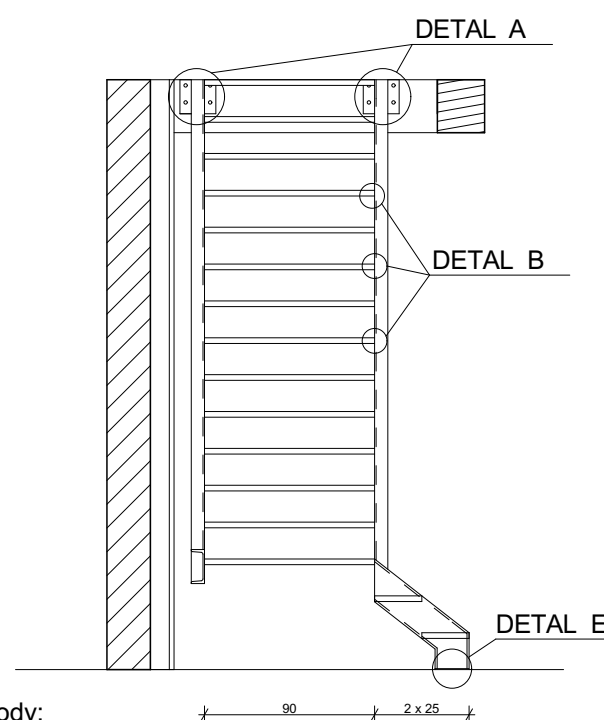
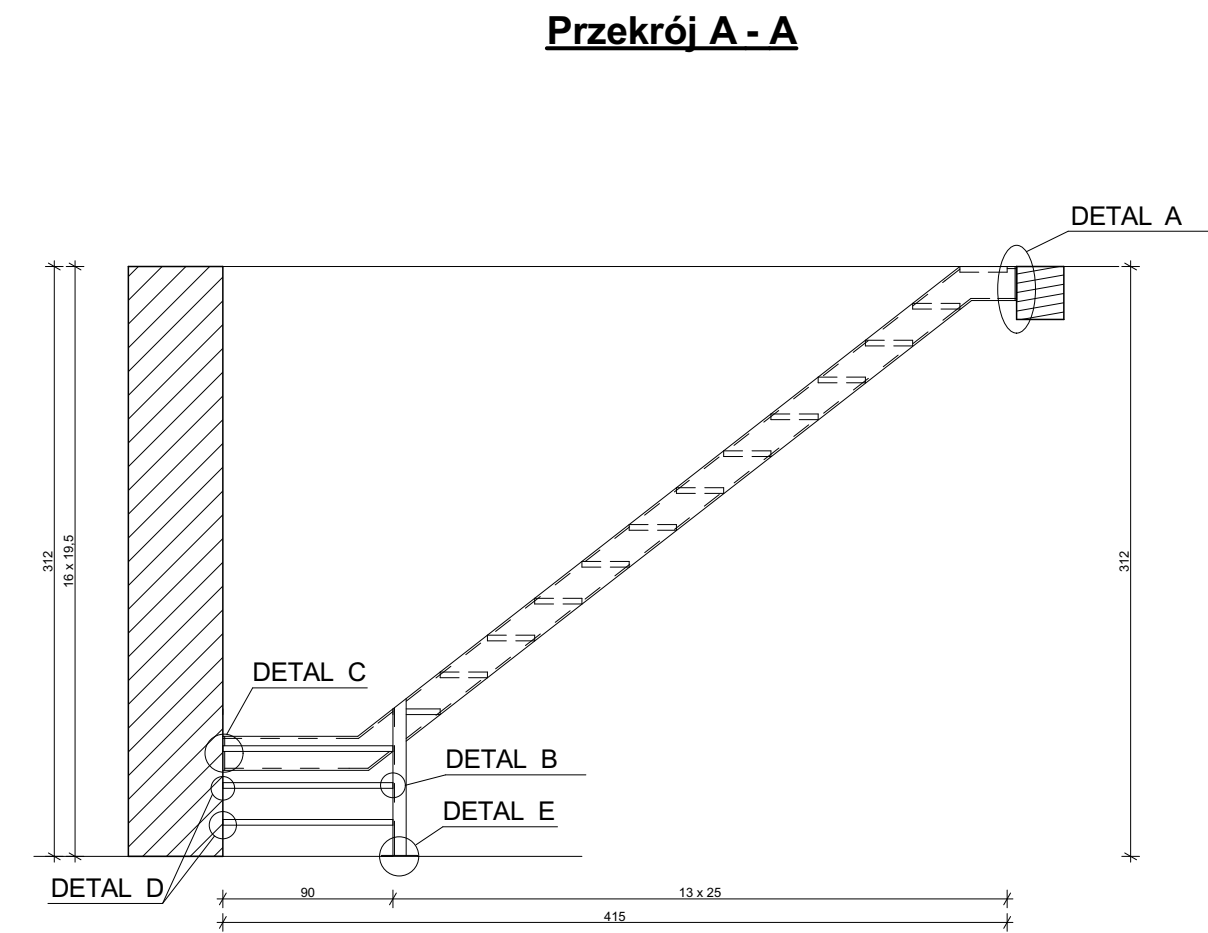


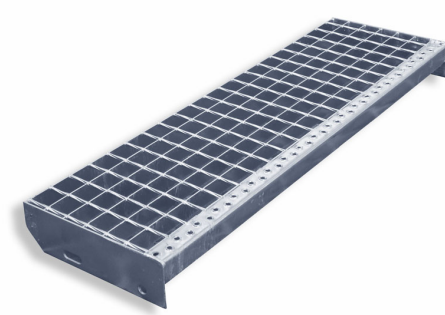
Przekrój B - B




Schody:
- malowana proszkowo w kolorze RAL 9004



**STOPIEŃ
Krata pomostowa**



Nazwa projektanta		Nazwa obiektu budowlanego:	
 <p>ARCHITEKTONICZNE BIURO PROJEKTOWE KONOPSKI & KONOPSKI Sp.j.</p> <p>ul. Skarszewska 42 62-800 Kalisz tel.: 0627676738 fax: 0627676740 e-mail: biuro@konopski.pl www.konopski.pl</p>		Przebudowa i zmiana sposobu użytkowania zabytkowego skrzydła zachodniego dawnej Fabryki Fiedlerów z przeznaczeniem na cele muzealne wraz z jego rozbudową o stopnie i podest wejścia głównego oraz pochylnie dla osób niepełnosprawnych, o klatkę schodową i windę towarowo-osobową, przebudowie budynku głównego Muzeum Historii Przemysłu w Opatówku, budowie nowej utwardzonej nawierzchni podwórza w miejscu istniejącej, budowie muru ogrodzeniowego (częściowo w miejscu istniejącego).	
		Adres obiektu budowlanego: 62-860 Opatówek, ul. Kościelna 1, dz. nr 726/1, 726/9, 726/10 (obręb 0012), jednostka ewidencyjna Opatówek	
		Stadium projekt architektoniczno-budowlany	ELEMENTY PROJEKTOWANE
		Projektant mgr inż. arch. Tomasz Konopski uprawnienia arch. do projektowania bez ograniczeń nr 7131/17/P/2004	Skala rysunku 1:50
		Sprawdzający mgr inż. arch. Przemysław Sturgólewski uprawnienia arch. do projektowania bez ograniczeń nr 393/70	Nazwa rysunku DETAL SCHODÓW TECHNICZNYCH Z II PIĘTRA NA PODDASZE
		Data 2016.10	Status Z30/11/2016
		Data 2016.10	Numer rysunku A-39