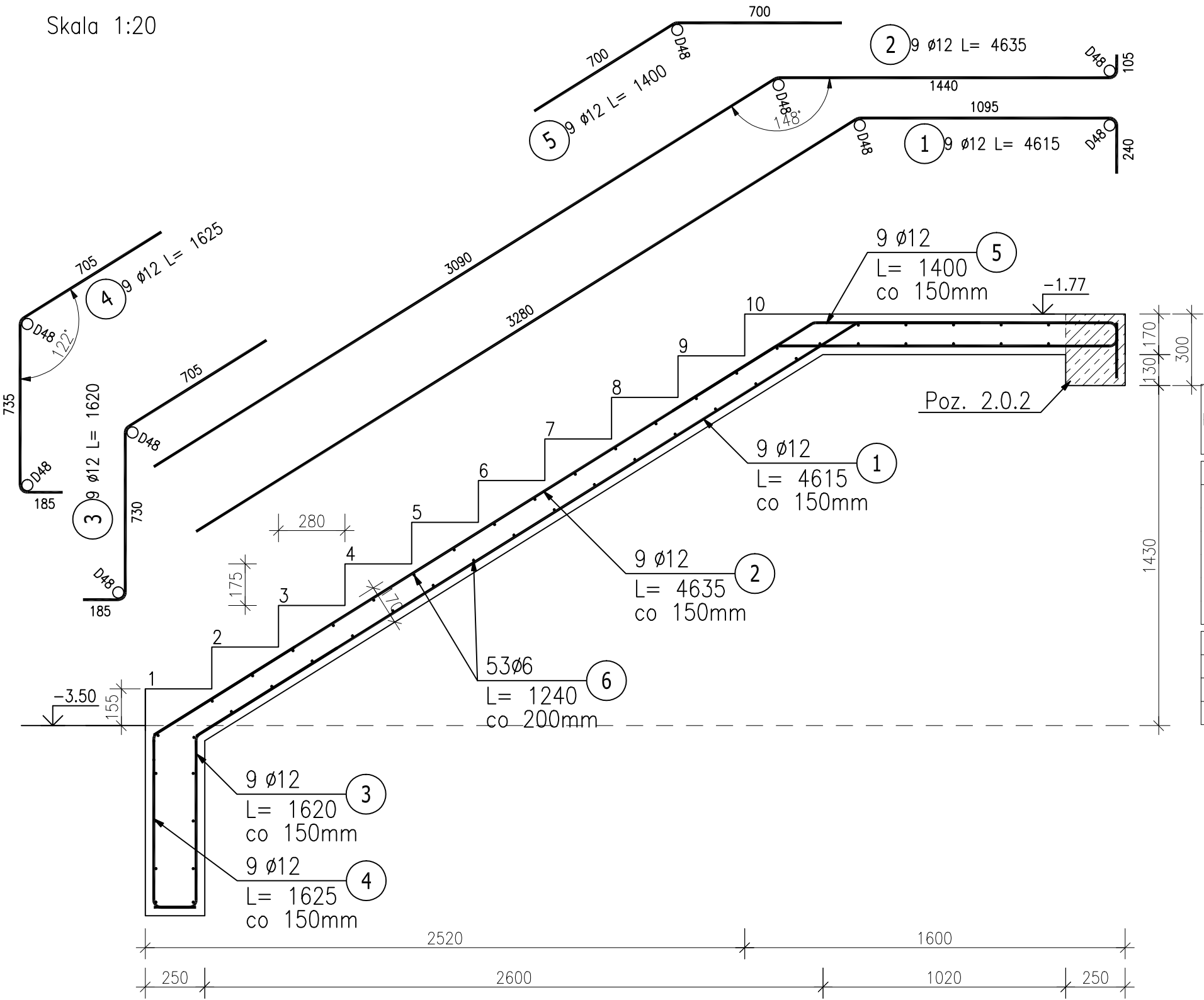


Poz.5.0A Schody (1.szt.)

Skala 1:20




ZESTAWIENIE STALI ZBROJENIOWEJ

POZ.	NR PRĘTA	Ø [mm]	DŁUGOŚĆ [m]	ILOŚĆ			DŁ. ŁĄCZNA [m]	
				PRĘTÓW	x POZ.	RAZEM	A-I	A-III
							Ø6	Ø12
Poz. 5.0A – Schody – 1 szt.								
5.0A	1	12	4.615	9	1	9		41.54
	2	12	4.635	9	1	9		41.72
	3	12	1.620	9	1	9		14.58
	4	12	1.625	9	1	9		14.63
	5	12	1.400	9	1	9		12.60
	6	6	1.240	53	1	53	65.72	
DŁUGOŚĆ RAZEM [m]							65.72	125.06
MASA JEDNOSTKOWA [kg/m]							0.222	0.888
MASA [kg]							14.59	111.05
MASA CAŁKOWITA [kg]							125.64	

- 1) Opis kształtu pręta: PN-EN ISO 3766 metoda A (gabarytowo)  
2) Opis długości haka: gabarytowy  
3) Długość pręta L: suma wymiarów gabarytowych

Beton C20/25  
Stal zbrojeniowa A-I (St3SX), A-III(34GS)  
szt. 1, szer. biegu= 130 cm,  
\*otulina 30mm  
\*rzędne podano od poziomu ±0,00 budynku

Nazwa projektanta		Nazwa obiektu budowlanego:	
 <b>ARCHITEKTONICZNE BIURO PROJEKTOWE KONOPSKI &amp; KONOPSKI Sp. z o.o.</b> ul. Skarszewska 42 62-800 Kalisz tel.: 0627676738 fax: 0627676740 e-mail: biuro@konopski.pl www.konopski.pl		Przebudowa i zmiana sposobu użytkowania zabytkowego skrzydła zachodniego dawnej Fabryki Fiedlerów z przeznaczeniem na cele muzealne wraz z jego rozbudową o stopnie i podest wejścia głównego oraz pochylnie dla osób niepełnosprawnych, o klatkę schodową i windę towarowo-osobową, przebudowę budynku głównego Muzeum Historii Przemysłu w Opatówku, budowę nowej utwardzonej nawierzchni podwórza w miejscu istniejącej, budowę muru ogrodzeniowego (częściowo w miejscu istniejącego).	
		Adres obiektu budowlanego: 62-860 Opatówek, ul. Kościelna 1, dz. nr 726/1, 726/9, 726/10 (obręb 0012), jednostka ewidencyjna Opatówek	
Stadium		<b>ELEMENTY PROJEKTOWANE</b>	
Asystent Projektanta <b>inż. Daniel Telega</b>		Data 2016.10	Skala rysunku 1:20
Projektant <b>mgr inż. Przemysław Konopski</b> uprawnienia konstr.-bud. do projektowania bez ograniczeń nr LOD/0001/POOK/04		Data 2016.10	Nazwa rysunku <b>Schody żelbetowe Poz. 5.0A</b>
Sprawdzający <b>mgr inż. Michał Olesik</b> uprawnienia konstr.-bud. do projektowania bez ograniczeń nr BN-10.9/81/80		Data 2016.10	Status: Numer rysunku: <b>SCH-0-01A</b>