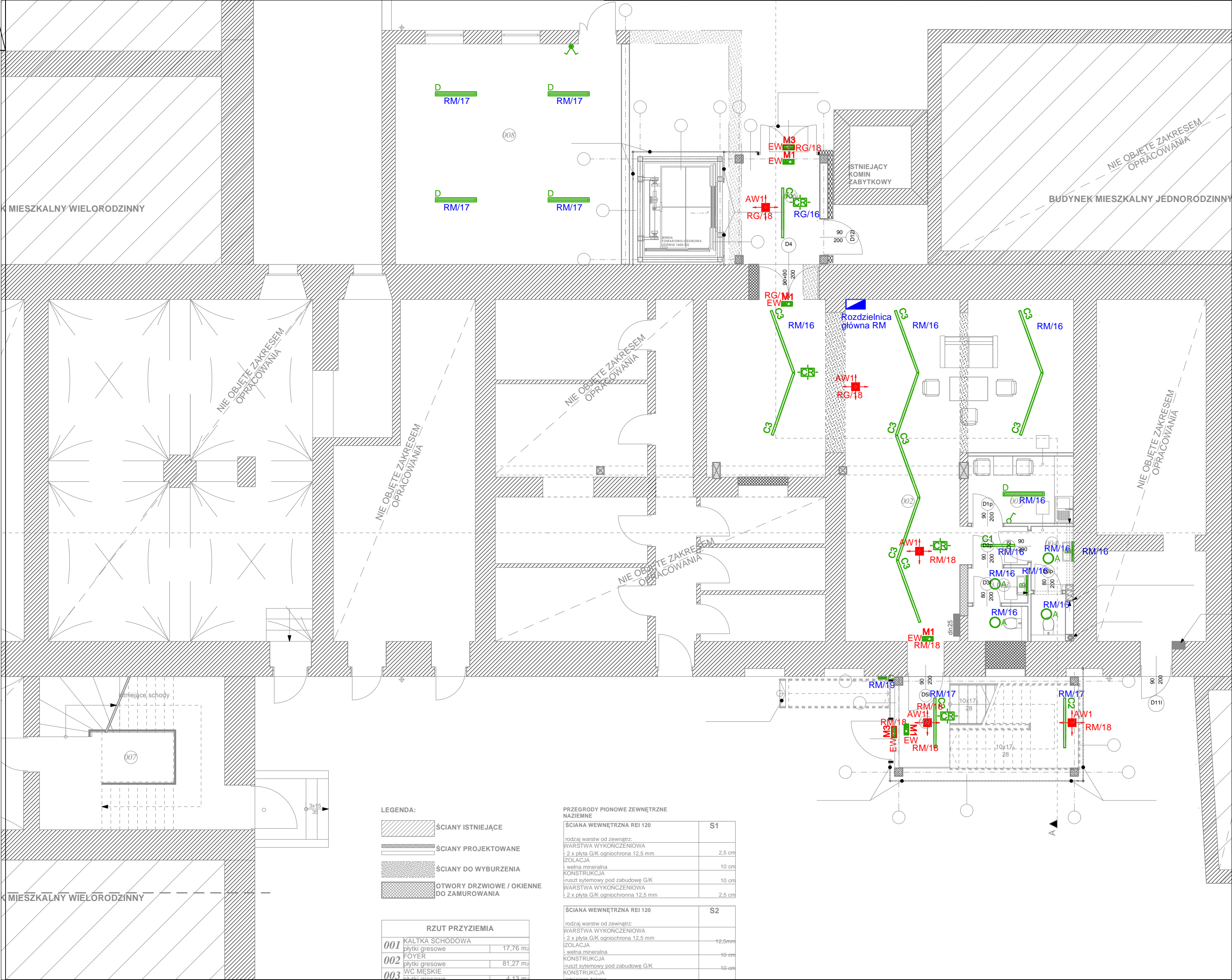


	Oprawa doziemna LED 10W 4000K Kierunek światła góra. IP65.		Oprawa dostropowa IP44 15W 1400lm z czujnikiem ruchu.		Oprawa awaryjna nastropowa LED 3W 1h (strefa otwarta). DALI.		Oprawa naścienna LED 23W 4000K 2200lm Kierunek światła góra.						
	łącznik pojedynczy (hermetyczny IP44)		Kinkiet LED IP44 11W 4000K. Oprawę podłączyć pod oprawę A z czujnikiem ruchu.		czujnik ruchu i obecności sufitowy	Szczegół zapalania szynoprzewodów:							
	łącznik podwójny (hermetyczny IP44)		Oprawa nastropowa LED 2000lm 21W IP44 OBUDOWA: profil aluminiowy, anodowany DYFUZOR: PMMA, opalowy ŹRÓDŁO: moduł LED, trwałość eksploatacyjna 59 000 godzin pracy dla L90B50, CRI>80, SDCM3 ZASILACZ: elektroniczny, wewnątrz oprawy L=1050mm. Oprawy w części saun wyposażone w DALI. IP44.		Oprawa natynkowa awaryjnego oświetlenia ewakuacyjnego - kierunkowa . Obudowa z tworzywa sztucznego przezroczystego. Akumulator hermetyczny, bezobsługowe z układem automatycznego ładowania, zabezpieczone przed całkowitym rozładowaniem. Źródło światła LED 1,2W 230V AC CTI IP40 + test. DALI.	<table><tr><td>1</td><td>2</td><td>3</td></tr><tr><td>4</td><td>5</td><td>6</td></tr></table>	1	2	3	4	5	6	Szynoprzewód prawa strona Szynoprzewód lewa strona
1	2		3										
4	5	6											
	łącznik schodowy (hermetyczny IP44)		Oprawa nastropowa LED 3100lm 32W IP44 OBUDOWA: profil aluminiowy, anodowany DYFUZOR: PMMA, opalowy ŹRÓDŁO: moduł LED, trwałość eksploatacyjna 59 000 godzin pracy dla L90B50, CRI>80, SDCM3 ZASILACZ: elektroniczny, wewnątrz oprawy L=1555mm. Oprawy w części saun wyposażone w DALI. IP44.		Oprawa nastropowa awaryjnego oświetlenia ewakuacyjnego - kierunkowa . Obudowa z tworzywa sztucznego. Akumulator hermetyczny, bezobsługowe z układem automatycznego ładowania, zabezpieczone przed całkowitym rozładowaniem. Źródło światła LED 1,2W 230V AC CTI IP40 + test. DALI.								
Narożnik XTS38	Szyna trójfazowa 2m, XTS4400.Kolor czarny. 												
	Szyna trójfazowa 3m, XTS4400.Kolor czarny. 		Oprawa nastropowa LED 4100lm 43W IP44 OBUDOWA: pro 1 aluminiowy, anodowany DYFUZOR: PMMA, opalowy ŹRÓDŁO: moduł LED, trwałość eksploatacyjna 59 000 godzin pracy dla L90B50, CRI>80, SDCM3 ZASILACZ: elektroniczny, wewnątrz oprawy L=2055mm. Oprawy w części saun wyposażone w DALI. IP44.		Oprawa natynkowa awaryjnego oświetlenia ewakuacyjnego - kierunkowa . Obudowa z tworzywa sztucznego przezroczystego, przystosowana do niskich temperatur (-20°). Akumulator hermetyczny, bezobsługowe z układem aut. ładowania, zabezpieczone przed całkowitym rozł. światła LED 1,2W 230V AC TC1N CTI IP65 + test. DALI.								
	Łącznik XT11							Szyna trójfazowa 4m, XTS4400.Kolor czarny. 					
	Projektor na szynę LED 10W 3000K. Kąt rozsyłu światła 18st. Kolor czarny.		Oprawa nastropowa LED 50W 6100lm IP65 OBUDOWA: PC, szary DYFUZOR: PC, opalowy ZASILACZ: elektroniczny, wewnątrz oprawy		Oprawa naścienna LED 8W 4000K GU10. Kierunek światła góra. Kąt źródła 15 stopni. IP65.								
	Projektor na szynę LED 10W 3000K. Kąt rozsyłu światła 40st. Kolor czarny.				Oprawa doziemna LED 10W 4000K Kierunek światła góra.IP65.								
	Projektor na szynę LED 20W 3000K. Kąt rozsyłu światła 17st. Kolor czarny.												
	Projektor na szynę LED 20W 3000K. Kąt rozsyłu światła 39st. Kolor czarny.												



OCHRONA PRZED PORAZENIEM PRĄDEM ELEKTRYCZNYM PRZY DOTYKU :

BEZPOŚREDNIM:
POŚREDNIM:
OCHRONA UZUPEŁNIAJĄCA:

IZOLACJA CZĘŚCI CZYNNYCH
SAMOCZYNNE WYŁĄCZENIE ZASILANIA
WYŁĄCZNIKI RÓŻNICOWOPRĄDOWE
POŁĄCZENIA WYRÓWNAWCZE

Nazwa projektanta		Nazwa obiektu budowlanego:	
		Przebudowa i zmiana sposobu użytkowania zabudowy skrzydła zachodniego dawniej Fabryki Fiedlerów z przeznaczeniem na cele muzealne wraz z jego rozbudową o stopień i podziemi wejścia głównego oraz pochylnie dla osób niepełnosprawnych, przebudowie budynku głównego muzeum historii przemysłu w Opatówku (w tym zmianie konstrukcji stropów, zmiana konstrukcji ścian, itp.), budowie nowej uwarunkowanej nawierzchni podwórza w miejscu istniejącego muru ogrodzeniowego (częściowo w miejscu istniejącego).	
Adres obiektu budowlanego:		62-860 Opatówek, ul. Kościelna 1a, działki nr 726/1, 726/9, 726/10, obręb 0012 jedn. Ewid. 300708_2, Opatówek	
Stadium		projekt budowlany branża elektryczna	ELEMENTY PROJEKTOWANE
mgr inż. Wojciech Gąsiorek WKP/0392/PWOE/12		Data: 2016.11	Skala rysunku
uprawnienia budowlane do projektowania i kierowania robotami budowlanymi bez ograniczeń w specjalności instalacyjnej w zakresie sieci, instalacji i urządzeń elektrycznych i elektroenergetycznych			1:100
Sprawdzający		Andrzej Stanecki UAN-8386/23/89	Nazwa rysunku
uprawnienia budowlane do projektowania w specjalności instalacyjno-inżynierijnej w zakresie sieci i instalacji elektrycznych-obejmującej instalacje elektryczne, napowietrzne i linie energetyczne, stacje i urządzenia elektroenergetyczne			Instalacja oświetlenia - przyziemie
Opracował		mgr inż. Adam Niezgódka	StatusNumer rysunku
			IE-07