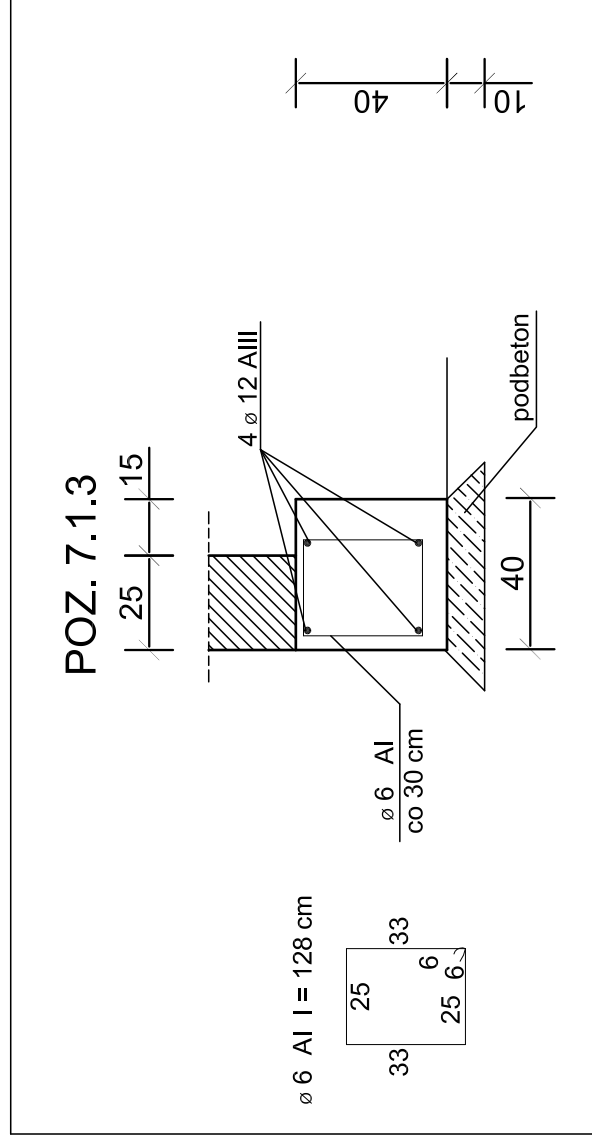



*Ławy fundamentowe należy posadowić na głębokości istniejących ław fundamentowych.



BETON C16/20
STAL AIII(34GS), Al(St3SX)

<p>Nazwa projektanta</p> <div>  <p> ARCHITEKTONICZNE BIURO PROJEKTOWE KONOPSKI & KONOPSKI s.p. ul. Skarszewska 42 62-800 Kalisz tel.: 062/67676738 fax: 062/67676740 e-mail: biuro@konopski.pl www.konopski.pl </p> </div>	<p>Tenaga</p> <p>Przebudowa i zmiana sposobu użytkowania zabudowanego skrzydła zachodniego dawnej Fabryki Fiedlerów z przeniesieniem na cele muzealne wraz z jego rozbudową o stopnie i podest wejścia głównego oraz pochynię dla osób niepełnosprawnych, o klatkę schodową i windę towarowo-osobową, przebudowę budynku głównego muzeum historii przemysłu w Opatówku (w tym zmianę konstrukcji stropów, zmianę konstrukcji ścian itp.), budowę nowej utworzonej nawierzchni podtorza w miejscu istniejącej, muru ogrodzeniowego (częściowo w miejscu istniejącego),</p>
	<p>Adres obiektu budowlanego: ul. Włocławska 10, 62-800 Kalisz</p> <p>Adres siedziby UZUM: ul. nr 736/9, 736/10 (obok ul. 10), Jaktorowska rezydencja Ostrowskie</p>